

# Prise de cuisine **ALTON**

Schémas et instructions



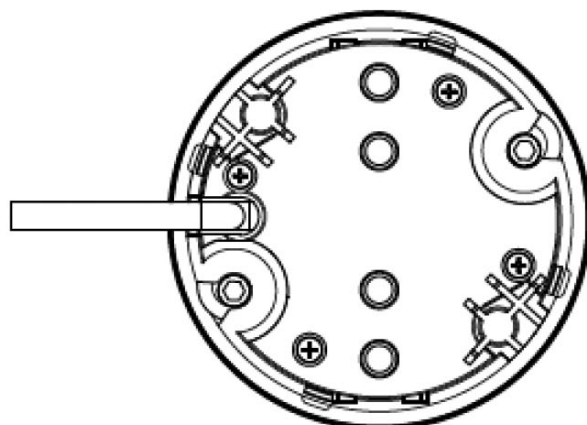
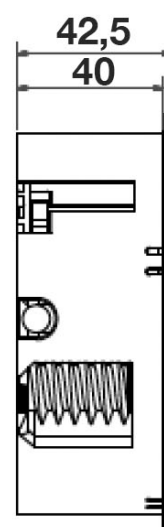
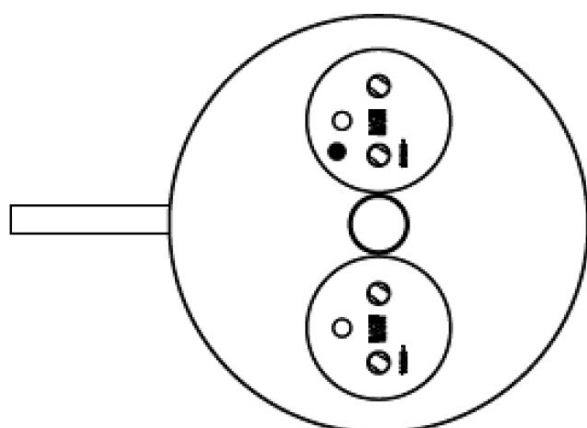
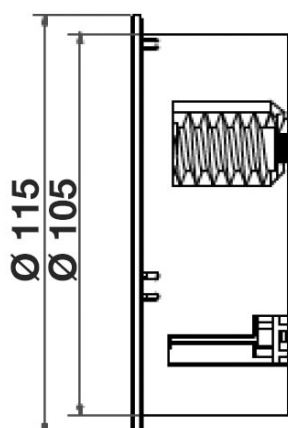
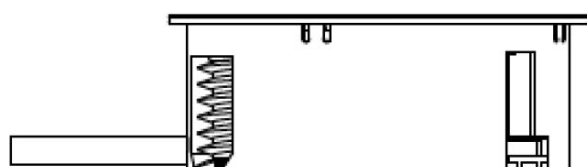
**SSIM**

ÉQUIPEMENTS ET ACCESSOIRES POUR VOTRE CUISINE



[www.cuisissimo.com](http://www.cuisissimo.com)

# SCHÉMAS ET INSTRUCTIONS

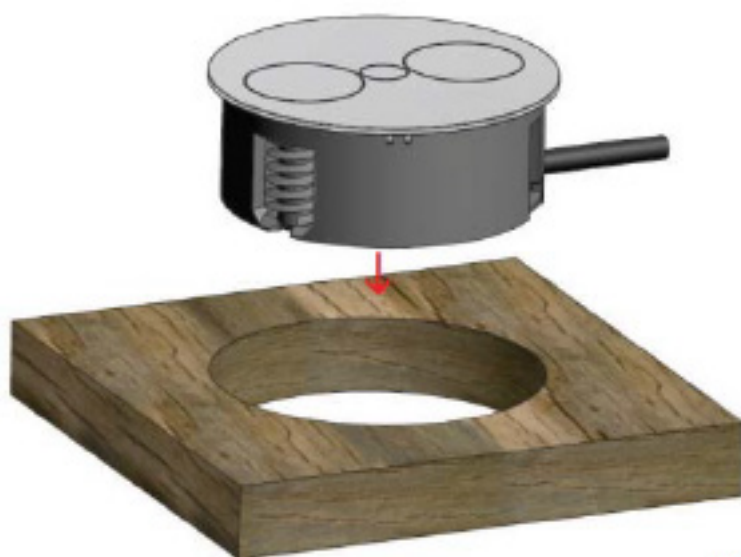


# SCHÉMAS ET INSTRUCTIONS

1\_ 105mm diamètre

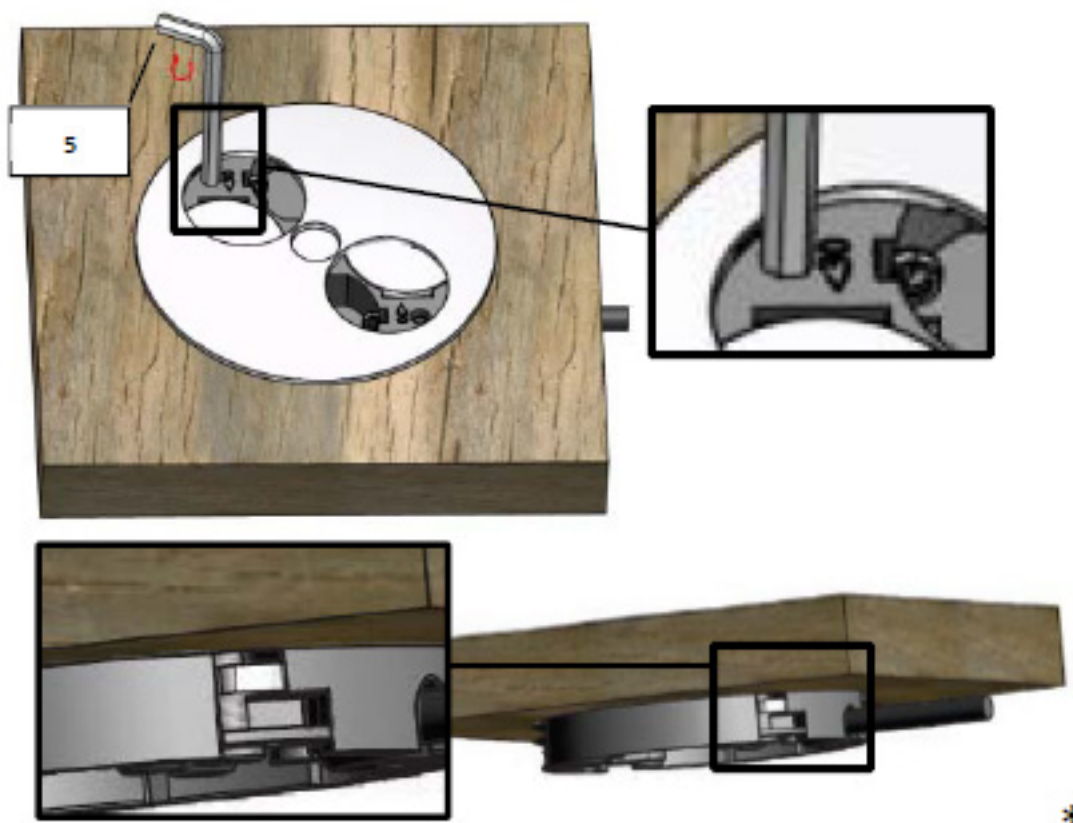


2\_ Ne pas appliquer de silicone



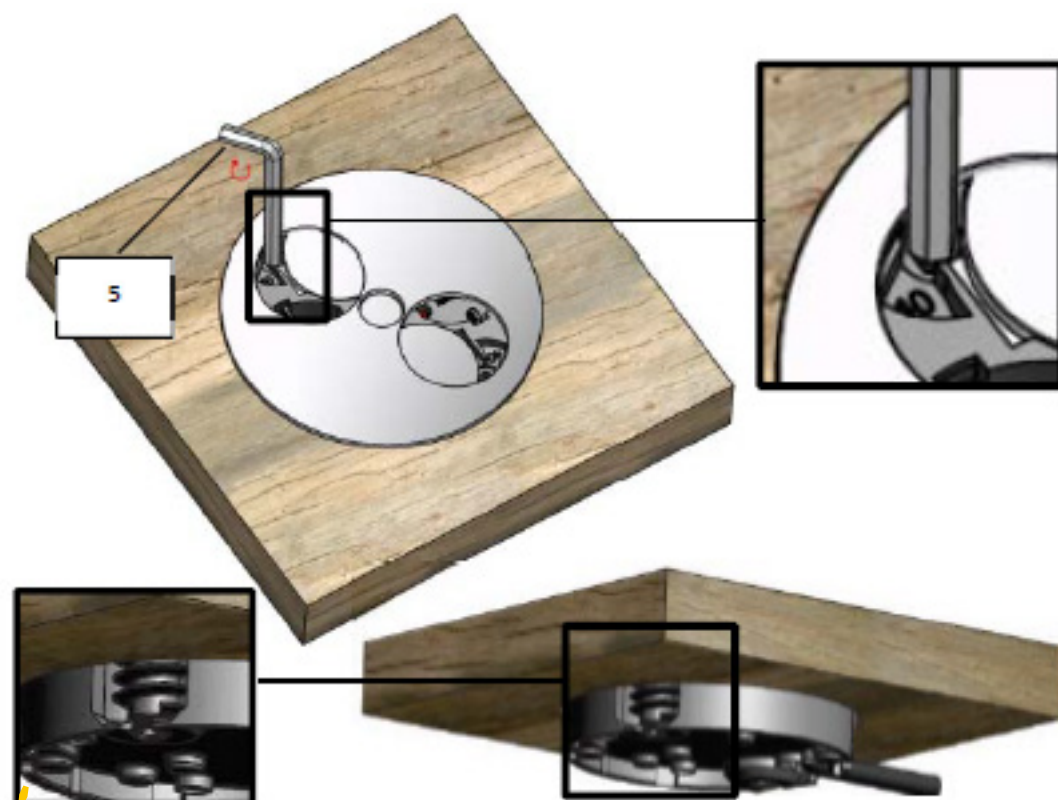
## SCHÉMAS ET INSTRUCTIONS

### 3.1\_ X = 20-30mm



La partie courte de la clé hexagonale en haut. serrez seulement jusqu'au point de pression.  
Les installations sur le réseau électrique principal ne peuvent être effectuées que par un électricien qualifié!

### 3.2\_ X = 30-40mm



# CUISISSIMO

ÉQUIPEMENTS ET ACCESSOIRES POUR VOTRE CUISINE

